



# Guía práctica para la electrificación del hogar

Para propietarios de viviendas unifamiliares



# Hacia un hogar totalmente eléctrico

California está avanzando hacia la construcción totalmente eléctrica para lograr la neutralidad de carbono para 2045. **Hacer que su hogar sea totalmente eléctrico tendrá un impacto positivo en el medio ambiente al reducir las emisiones de carbono, y al mismo tiempo le ayudará a reducir su consumo de energía, mejorar la calidad del aire interior y vivir más cómodamente.**

**Ya sea que esté actualizando un electrodoméstico o diseñando una vivienda totalmente eléctrica, PG&E está aquí para ayudarle.**

Podemos ayudarle a reducir al máximo los costos y completar su proyecto de electrificación de la forma más rápida y eficiente posible.

## **PG&E está comprometida a sanar el planeta**

En el 2022, el 96% de la electricidad que suministramos no generó emisiones de gases de efecto invernadero. Estamos comprometidos a lograr un sistema de energía neta cero para 2040, cinco años antes del actual objetivo de neutralidad de carbono de California, y nos esforzamos por lograr una transición que sea equitativa y viable, sin dejar a nadie atrás.

- > **Información** sobre los proyectos de electrificación del hogar
- > **Evalúe** qué mejoras puede realizar
- > **Revise** el proceso de electrificación
- > **Electrifique** su hogar



# Ayuda con su proyecto de electrificación del hogar

Si está por iniciar un proyecto, encontrará numerosos recursos útiles a su disposición. Un profesional con experiencia puede ayudarle a organizar su actualización de electrificación en pasos manejables que se complementen entre sí y eviten errores. Una serie de programas y planes puede ayudarle a ahorrar dinero durante su proyecto y después. Y también hay herramientas gratuitas de gestión de proyectos.



- 1** **Los contratistas autorizados** pueden proporcionar orientación experta y conocimientos técnicos que pueden conducir a ahorros potenciales. Pueden coordinarse con terceros esenciales, como inspectores municipales. Y, si participan en el **Programa GoGreen Financing**, pueden ayudarle a conseguir financiamiento con tasas competitivas, cero tarifas y sin costos de cierre.
- 2** Muchas fuentes ofrecen **incentivos para proyectos y programas de reembolso** que le permitirán ahorrar dinero. Consulte la **lista de recursos** en la parte posterior de esta guía.
- 3** Hay **opciones de planes de tarifas eléctricas**, disponibles en función de las necesidades energéticas de su hogar. **Compare planes** para elegir el mejor plan para usted, según cuánta electricidad consume y cuándo la consume.
- 4** Acceda a **herramientas en línea** que le ayudarán a administrar su proyecto, modificar sus servicios de PG&E y mucho más a través de su **plataforma de proyectos**.

# Opciones de electrificación del hogar

## Paneles solares

Cuanta más electricidad consuma, más valor aportarán los paneles solares.

¿Sabía que la tecnología de bomba de calor es esencial para pasar a un hogar totalmente eléctrico?

En lugar de generar calor, funciona transfiriendo calor de un lugar a otro. Esta tecnología es la forma más eficiente tanto para calentar agua como para calentar y enfriar su hogar.

## Lavadora/secadora

Las secadoras Energy Star® consumen un **20% menos energía** que las secadoras convencionales, y las más eficientes utilizan la tecnología de bomba de calor.

## Cocina eléctrica

Las estufas de inducción son más eficientes energéticamente que las de gas natural y de resistencia eléctrica. La eficiencia de las estufas de inducción es de **hasta el 90%**, mientras que las de resistencia eléctrica es del **75%** y la de las de gas, de un **40%**.

## Almacenamiento en batería

Combinado con una fuente de energía renovable, el almacenamiento en batería puede **suministrar energía a su hogar** cuando la necesite. **También puede ahorrar dinero** utilizando energía almacenada cuando las tarifas son más altas en horas pico del día.

## Cargador de EV

Dos niveles:

- Nivel 1: Conecte su EV a una toma de corriente estándar de 110 voltios.
- Nivel 2: Cargue su EV **4 veces más rápido** que con el Nivel 1. Requiere una toma de corriente de 240 voltios instalada profesionalmente en un circuito dedicado.

## Calentador de agua

La tecnología de bomba de calor es **3 a 4 veces más eficiente** que los calentadores de agua a gas.

## Calefactor/aire acondicionado

Los sistemas de bomba de calor hacen el trabajo tanto de las unidades de aire acondicionado como de los calefactores centrales, y son **4 veces más eficientes** para calentar su hogar que un calefactor de gas.

Compare y compre electrodomésticos de bajo consumo en la [Guía de Acción Energética](#)



# Qué considerar para comenzar

## Identifique el alcance del proyecto con su contratista



Al trabajar con un contratista autorizado, podrá identificar los electrodomésticos más económicos y energéticamente eficientes para su proyecto, así como la nueva tecnología que desea agregar.

Una vez que sepa exactamente lo que quiere hacer, su contratista podrá determinar cuánta energía necesitará su hogar después de las actualizaciones.

Para buscar un contratista local por ubicación, especialidad y otros, visite [Switch is On](#).

## ¿Su cuadro eléctrico necesita una actualización?



Su hogar está cableado para consumir una cantidad determinada de electricidad, y los hogares más antiguos suelen tener menos capacidad.

Si los planes de actualización de su hogar van a requerir más energía de la que tiene ahora, tendrá que aumentar la cantidad de energía que puede entrar. Esto se conoce como “actualización del cuadro de servicio”.

Actualizar su cuadro probablemente costará entre \$2000 y \$6000, dependiendo de su antigüedad. Es posible que pueda financiar la actualización de su cuadro a través del [Programa GoGreen Financing](#).

## Evite las actualizaciones de cuadros eléctricos



Es posible que pueda electrificar con su actual cuadro si selecciona electrodomésticos que se ajusten a sus límites. Estas son algunas otras opciones:

Los **cuadros inteligentes y los cuadros combinadores** le permiten gestionar la carga en los circuitos eléctricos individuales en función de sus necesidades energéticas y sus configuraciones predeterminadas.

Los **dispositivos para compartir circuitos** permiten que varias tomas de corriente en su hogar compartan un solo circuito. Este dispositivo prioriza automáticamente la carga, por lo que a sus tomas nunca se les pide más de lo que pueden suministrar.

## Costos base menores con la opción totalmente eléctrica



Como parte de los planes de tarifas escalonadas y de la mayoría de los planes por horario de consumo, la energía consumida dentro de su *baseline allowance* se factura al precio más bajo. El precio aumenta cuanto más energía consume y supera la cantidad asignada durante su ciclo de facturación.

Para los planes de tarifas escalonadas y por horario de consumo, la **asignación base de la opción totalmente eléctrica** ofrece una línea base más alta para los clientes que instalan sistemas de calefacción permanente (p. ej., calefacción de espacios con bomba de calor). Un aumento de su cantidad base aumentará la cantidad de energía que se factura a la tarifa más baja.

Para solicitar una asignación base de opción totalmente eléctrica, llame a PG&E al **1-800-743-5000**.

## Elija el mejor plan de tarifas para su hogar

Al pasar de electrodomésticos de gas a los eléctricos, su consumo total de electricidad aumentará. Sin embargo, su gasto total de energía puede disminuir debido a la mayor eficiencia de los electrodomésticos o vehículos eléctricos frente a los antiguos de combustibles fósiles.

Este es un buen momento para cambiar a un plan de tarifas que se adapte mejor a sus nuevas necesidades. PG&E ofrece una variedad de planes de tarifas para ayudarle a maximizar los beneficios de pasar a un hogar totalmente eléctrico.



[Revise las opciones de planes de tarifas para su proyecto de electrificación >](#)

# Planes de tarifas para su proyecto de electrificación

## Plan de tarifas para hogar eléctrico (E-ELEC)

Su mejor opción si dispone de una o más de estas tecnologías:

- Cargador de vehículo eléctrico (EV)
- Almacenamiento en batería
- Bomba de calor eléctrica para calentar agua o climatizar

## Planes de tarifas por horario de consumo

Estos planes de tarifas ofrecen precios más bajos cuando la energía renovable es más abundante y la demanda es baja.

Puede reducir costos cambiando su consumo de energía a las horas de pico parcial o fuera de pico del día, cuando las tarifas son más bajas.

## Planes de tarifas para vehículos eléctricos (EV)

Si usted tiene un EV y lo carga en casa, podrá acceder a planes de tarifas que le ayudarán a reducir su gasto de energía:

**Carga en el hogar EV2-A:** Combina el consumo de electricidad de su vehículo con el de su hogar.

**EV-B:** Separa el consumo de electricidad de su vehículo del de su hogar y requiere un segundo medidor.

Ambos planes de tarifas de EV son por horario de consumo, por lo que hay diferentes precios para la electricidad, dependiendo de la hora del día.

Los aparatos con bomba de calor también califican para estas tarifas.

**Compare los planes de tarifas de electricidad en su cuenta en línea y encuentre el mejor para usted >**

# ¿Quién es responsable de cada paso?

Hay tres funciones clave



## Usted, el destinatario del proyecto

Proporcionará instrucciones generales, seleccionará nuevos electrodomésticos y pagará los costos detrás del medidor, así como los del frente del medidor, cuando corresponda.



## Su contratista, el desarrollador e instalador del proyecto

Proporcionará experiencia y gestión, creará documentación, determinará el tamaño correcto del cuadro, obtendrá los permisos necesarios y completará la instalación del proyecto.



## PG&E, ingeniería, revisión y aprobación

Asegurará que obtenga de forma segura la energía que necesita, estimará todos los costos de frente del medidor, realizará toda la construcción de frente del medidor y manejará los servicios de desconexión y reconexión.

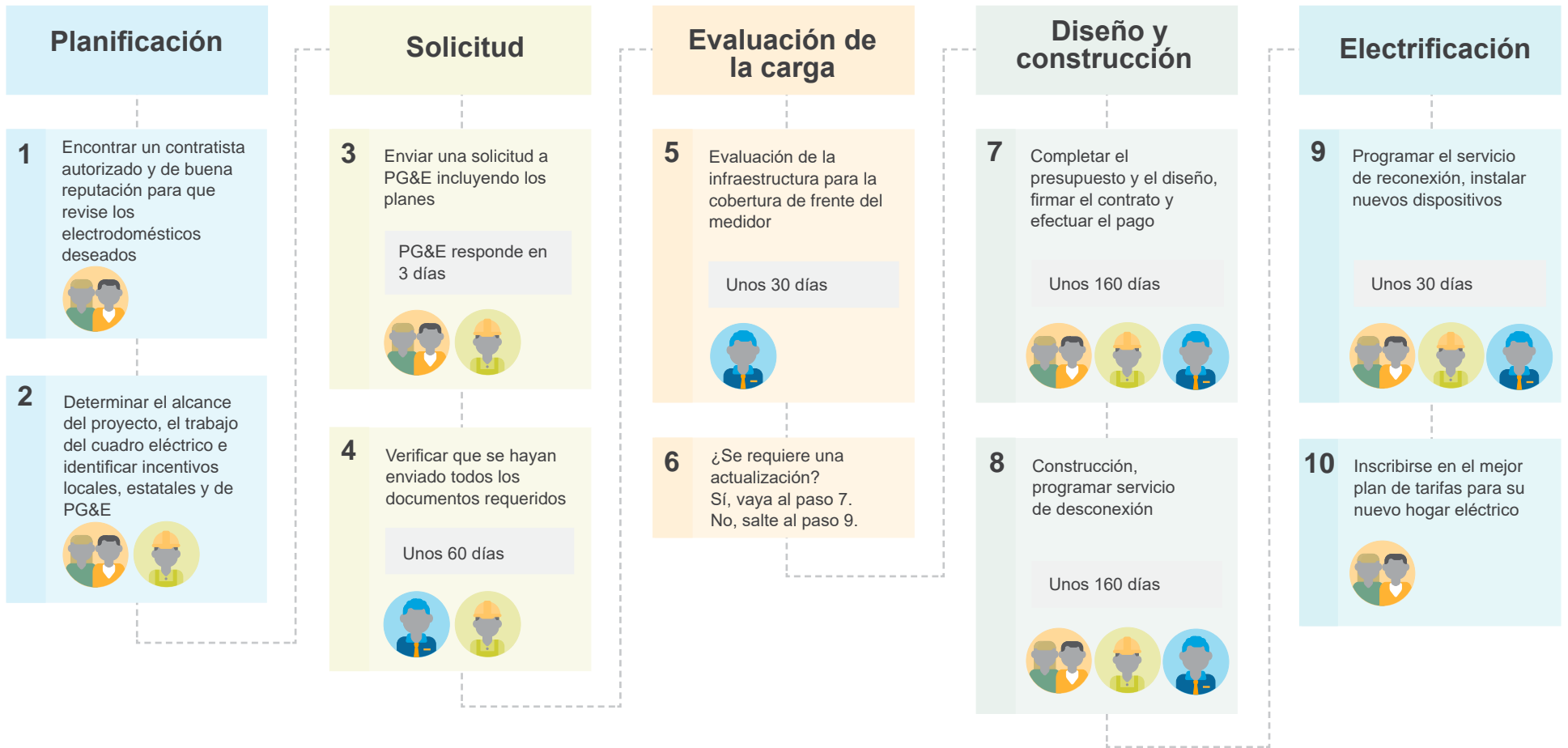
## Qué significan estos términos

**Frente del medidor** se refiere a todo el cableado y demás infraestructura necesaria para llevar energía a su vivienda. PG&E cubrirá \$3225 en gastos por medidor para hacer posible su proyecto de electrificación. Cualquier cantidad que exceda esta asignación será responsabilidad suya.

**Detrás del medidor** se refiere a todo el cableado dentro de su hogar. Usted será responsable de cualquier actualización necesaria aquí para facilitar su proyecto de electrificación.



# Ciclo de vida de un proyecto de electrificación del hogar



Los plazos pueden variar en función de las especificaciones del proyecto.

# Cómo desconectar su servicio de gas al pasar a la energía totalmente eléctrica

Una vez que su hogar haya pasado a ser totalmente eléctrico, podrá interrumpir los servicios de gas de forma segura enviando una solicitud de modificación de sus servicios.

PG&E se asegurará de que toda la infraestructura de gas se despresurice de forma segura y se retire de su hogar.

También eliminará el cargo mínimo diario para permanecer conectado al sistema de gas. Son unos 13 centavos al día.

Si ha tenido servicio de gas por más de 10 años, se suspenderá sin costo alguno para usted. Si lo ha tenido por menos de 10 años, le proporcionaremos una estimación de sus costos después de recibir su solicitud de retiro.

Presente una solicitud en línea en [yourprojects-pge.com](https://yourprojects-pge.com)

También puede hablar con un representante llamando al **1-877-743-7782**



# ¿Todo listo para comenzar?

Estos son sus próximos pasos:

- 1** **Revise los electrodomésticos nuevos.** La Guía de Acción Energética de PG&E puede ayudarle a encontrar las últimas opciones de eficiencia energética, todo en el mismo lugar.
- 2** **Encuentre a su contratista.** Será su recurso principal, por lo que es importante encontrar a alguien con quien trabaje bien.

[Explore electrodomésticos en la Guía de Acción Energética >](#)

[Encuentre un contratista autorizado >](#)

[Presente su solicitud del proyecto >](#)



# Recursos rápidos

## Contratistas

Encuentre un contratista autorizado cerca de usted:

[switchison.cleanenergyconnection.org](https://switchison.cleanenergyconnection.org)

Verifique la licencia de su contratista:

[cslb.ca.gov](https://cslb.ca.gov)

Obtenga más información sobre GoGreen Financing y encuentre contratistas participantes:

[gogreenfinancing.com/residential](https://gogreenfinancing.com/residential)

## Planificación

**Calculadora de dieta de vatios:** Evite las actualizaciones del cuadro eléctrico seleccionando productos eficientes y usando dispositivos de reparto de carga con esta herramienta.

[redwoodenergy.net/watt-diet-calculator](https://redwoodenergy.net/watt-diet-calculator)

## Planes de tarifas eléctricas

Revise sus opciones de planes de tarifas y encuentre la mejor opción para su hogar:

[pge.com/rateanalysis](https://pge.com/rateanalysis)

Obtenga más información sobre:

- Baseline Allowance  
[pge.com/baseline](https://pge.com/baseline)
- Plan de tarifas para hogar eléctrico (E-ELEC)  
[pge.com/electrichome](https://pge.com/electrichome)
- Planes de tarifas por horario de consumo  
[pge.com/touinfo](https://pge.com/touinfo)
- Planes de tarifas para vehículos eléctricos  
[ev.pge.com/rates](https://ev.pge.com/rates)

## Recursos para EV de PG&E

**Calculadora de ahorros de EV:** Calcule y compare costos, ahorros y más.  
[ev.pge.com](https://ev.pge.com)

**Carga de EV:** Consiga ayuda para elegir e instalar la estación de carga adecuada para su hogar.  
[pge.com/evcharging](https://pge.com/evcharging)

**Planes de tarifas de EV:** Identifique la tarifa eléctrica de menor costo para su EV.  
[ev.pge.com/rates](https://ev.pge.com/rates)

## Incentivos

Consulte a su contratista para saber más sobre los últimos incentivos.

**Switch is On:** Utilice esta herramienta para buscar incentivos y programas disponibles en su área.  
[incentives.switchison.org](https://incentives.switchison.org)

**Golden State Rebates:** Obtenga ahorros instantáneos en productos de eficiencia energética.  
[goldenstaterebates.com](https://goldenstaterebates.com)

**El Programa de Hogares Energéticamente Inteligentes de California:** Aproveche los incentivos ofrecidos para nuevas construcciones y modificaciones residenciales.  
[caenergysmarthomes.com](https://caenergysmarthomes.com)

**Recursos y recompensas de EV de la Junta de Recursos del Aire de California:** Revise los recursos disponibles con los minoristas locales para saber más sobre los beneficios de poseer un vehículo eléctrico y las Recompensas por Combustible Limpio de California.  
[cleanfuelreward.com](https://cleanfuelreward.com)

