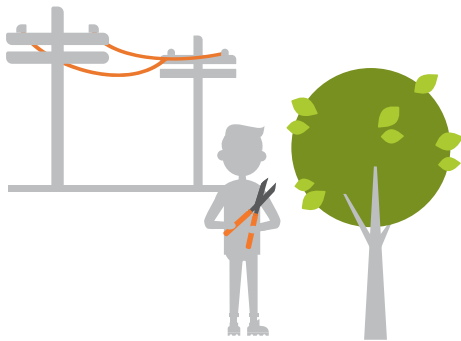


Trees need space to grow

Both above and below

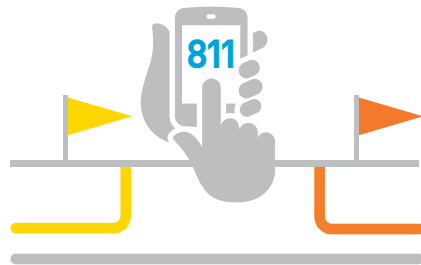
Celebrate Arbor Day all year by planting the right tree in the right place. Proper tree and site selection ensures safety, beauty and pleasure for years to come.

For more information, visit pge.com/righttreerightplace or call 1-800-743-5000.



Mind the lines above

Always look up before planting or pruning trees and work at least 10 feet away from power lines. If you see a downed power line, stay away and **call 911**.



Know what's below

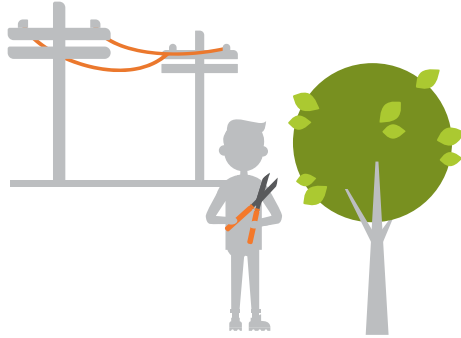
Always **call 811** at least two working days before you dig. Representatives will mark the location of underground lines so you can avoid them and dig safely.

Los árboles necesitan espacio para crecer

Por arriba y por debajo

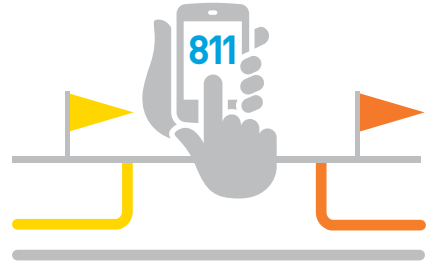
Celebre el Día del Árbol todo el año plantando el árbol adecuado en el lugar correcto. La selección adecuada del árbol y del sitio garantiza seguridad, belleza y placer durante años.

Para más información, visite pge.com/righttreerightplace o llame al 1-800-660-6789.



Mire las líneas arriba

Siempre mire hacia arriba antes de plantar o podar árboles y trabaje a una distancia de al menos 10 pies de las líneas eléctricas. Si usted ve una línea eléctrica caída, aléjese y **llame al 911**.



Sepa lo que hay debajo

Siempre **llame al 811** al menos dos días hábiles antes de excavar. Un representante marcará la ubicación de las líneas subterráneas para que usted las evite y excave de manera segura.