



# 電動車充電器 安裝核對清單

無論您已經或考慮開一輛電動車 (EV)，充電是至關重要的。使用此充電器安裝核對清單，再開始充電。

## 選擇您想要的充電器種類：

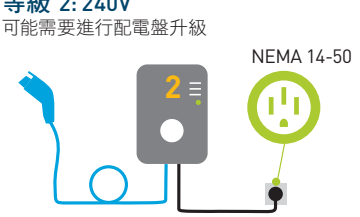
等級 1: 110V  
NEMA 5-15



**等級 1 (LEVEL 1)**

這類充電站通常不需要進行配電盤升級，且相當於將電動車插進標準家用型 110 伏壁式插座。購買電動車時，原廠一般會附上一組等級 1 充電線。

等級 2: 240V  
可能需要進行配電盤升級  
NEMA 14-50



亦可採用固線式連接

**等級 2 (LEVEL 2)**

這類充電站的充電速度比等級 1 最多快四倍，每充電一小時可跑 13-25 英里。充電器價格一般為 \$500 到 \$700 不等。您將需要找專業人員在專用電路上安裝一個 240 伏插座。

欲知詳情和更多資源，  
請瀏覽  
[pge.com/evcharging](http://pge.com/evcharging)

## 如果您要安裝等級 2 (Level 2) 充電器， 請遵照以下步驟進行。



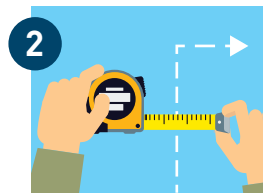
1

### 對住家做一次電力評估

請一名合格電工到您家評估，查看您的配電盤是否具備等級 2 充電器所需容量；需要時，請進行升級。

與您的電工討論以下事項：

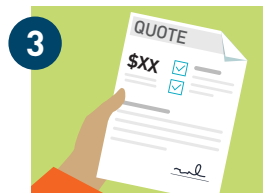
- 為您的配電盤升級
- 申請許可並進行檢查 (如需要)
- 您擁有或想要的充電器種類
- 您將停放車輛的地方
- 安裝費用
- 完成工作的時間表



2

### 決定充電器的安裝位置

充電站與配電盤距離越遠，安裝費用越貴。

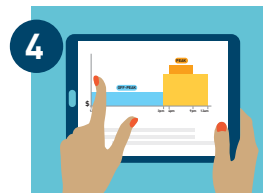


3

### 聯繫當地的 EV 充電站安裝業者

上網站 [pge.com/evinstallers](http://pge.com/evinstallers)，找一名合格電工為您進行安裝評估和估價。

平均來說，安裝費用從 \$400 到 \$1,200 不等。



4

### 選擇最符合您需求的電費費率

上網站 [ev.pge.com](http://ev.pge.com)，用電動車節費計算器 (EV Savings Calculator) 比較各種 PG&E 費率。



5

### 聯絡 PG&E 開始申請服務變更

上網站 [pge.com/changeservice](http://pge.com/changeservice) 開始申請。