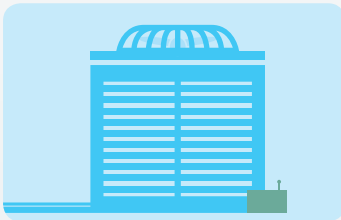


Congratulations!

Your SmartAC™ installation is complete.

Being smart has its rewards

Not only will you be getting a \$50 check in 4–6 weeks, but you will support your community and the environment by helping to keep the grid strong and reduce fossil fuel use.



A SmartAC switch has been installed on or near your air conditioner.

The SmartAC season is May 1 through October 31. The SmartAC device does not affect your heater.

During SmartAC event days, PG&E will remotely activate your SmartAC device. Your AC unit runs at lower capacity, saving energy while your system fan continues to circulate air. You might not even notice, however, you may see a slight increase in temperature in your home. If it is an inconvenient time, it's easy to return your air conditioner to its normal settings.

To opt out of a SmartAC Event Day call 1-866-908-4916*

Have questions about your SmartAC device?

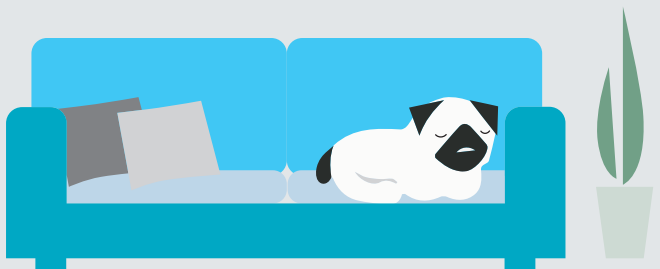
See the full list of Frequently Asked Questions at pge.com/smartac. You can also email SmartAC@pge.com or call 1-866-908-4916.

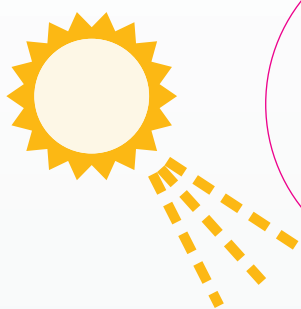
What to do if your AC isn't working properly

While it's not likely that your SmartAC device is the cause of any problems with your air conditioner, please call us first at 1-866-908-4916, and our reps will troubleshoot the situation. If it's determined the problem isn't related to your SmartAC device, we will recommend you consult with your air conditioning service company.

If you have comments about your installation technician or experience, please email SmartAC@pge.com or call 415-973-0001.

*The ability to opt out may not be available during extreme energy supply emergencies. "PG&E" refers to Pacific Gas and Electric Company, a subsidiary of PG&E Corporation. ©2017 Pacific Gas and Electric Company. All rights reserved. These offerings are funded by California utility customers and administered by PG&E under the auspices of the California Public Utilities Commission. PG&E prints its materials with soy-based inks ♻️ on recycled paper. ♻️
CDR-0417-8057



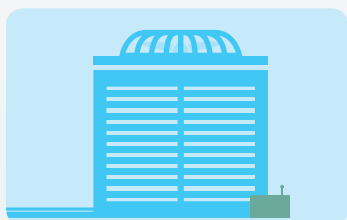


¡Felicitaciones!

Se ha completado la instalación de su SmartAC™

Ser inteligente tiene sus recompensas

No solo obtendrá un cheque por \$50 en 4–6 semanas, sino que apoyará a su comunidad y al medio ambiente al ayudar a mantener la integridad de la red y reducir el uso de combustibles fósiles.



Se ha instalado un interruptor SmartAC en o cerca de su unidad de aire acondicionado.

La temporada SmartAC es del 1º de mayo al 31 de octubre.
El dispositivo SmartAC no afecta su equipo de calefacción.

Durante los días de evento SmartAC, PG&E activará de forma remota su dispositivo SmartAC. Su unidad de aire acondicionado operará a una capacidad menor, ahorrando energía mientras que el ventilador del sistema continuará circulando aire. Es posible que usted ni siquiera lo note, pero sí verá un ligero aumento de temperatura en su hogar. Si se trata de un momento inconveniente, es fácil reprogramar su aire acondicionado a sus ajustes normales.

Para optar por no participar en un día de evento SmartAC, llame al 1-866-908-4916*

¿Tiene preguntas acerca de su dispositivo SmartAC?

Consulte la lista completa de preguntas frecuentes en pge.com/smartac-espanol. También puede enviar un correo electrónico a SmartAC@pge.com o llamar al **1-866-908-4916**.

Qué hacer si su aire acondicionado no funciona correctamente

Aunque no es probable que su dispositivo SmartAC sea la causa de algún problema con su acondicionador de aire, llámenos primero al **1-866-908-4916** y nuestros representantes investigarán el problema. Si se determina que el problema no está relacionado con su dispositivo SmartAC, le recomendaremos que consulte con su compañía de servicio de aire acondicionado.

Si tiene comentarios sobre su técnico de instalación o su experiencia, envíe un correo electrónico a SmartAC@pge.com o llame al **415-973-0001**.

*La opción de decidir no participar podría no estar disponible durante emergencias extremas en el suministro eléctrico. "PG&E" se refiere a Pacific Gas and Electric Company, subsidiaria de PG&E Corporation. ©2017 Pacific Gas and Electric Company. Reservados todos los derechos. Estas ofertas son financiadas por los consumidores de servicios públicos de California y administradas por PG&E bajo los auspicios de la Comisión de Servicios Públicos de California. PG&E imprime sus materiales con tintas a base de soja ♻️ en papel reciclado. ♻️
CDR-0417-8057

