



지역사회산불안전프로그램 공공안전전력차단

2020년 4월

심각한 기상현상으로 인해 지역사회의 전기 시스템 일부가 위협받을 경우, 공공의 안전을 위해 PG&E가 정전을 실시해야 할 수 있습니다. 이를 공공안전전력차단(PSPS)이라고 합니다.

현재 고객 주거 지역 및 상업 지역의 절반 이상이 산불 발생 위험이 높다는 것을 고려할 때 PSPS는 고객과 지역사회 안전을 지키기 위한 중요한 수단입니다. PG&E는 과거 재난으로부터 꾸준히 얻은 교훈을 통해 고객 안전에 있어 타협하지 않으면서 정전 기간, 그리고 영향을 받는 고객의 수를 줄이기 위해 노력하고 있습니다.

올해 PG&E는 다음 조치를 통하여 PSPS 프로그램을 개선 중입니다

정전 규모 축소



PSPS 정전의 영향을 받는 고객 수를 2019년에 비하여 1/3 축소합니다.

- 정전 규모를 제한하는 스위치 및 구간분할 장치 추가
- 조명 유지를 위해 임시 발전기를 사용하는 마이크로그리드 개발
- 시스템 강화의 일환으로 선별적 지하 매설 실시

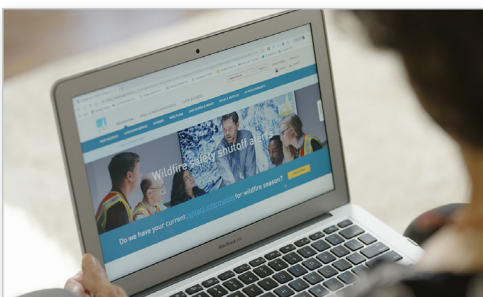
정전 기간 단축



심각한 기상상태가 지나간 후 고객 전력 복구시간을 절반으로 단축합니다.

- 현장 인원을 늘려 송전선 점검 속도 개선
- 야간 송전선 점검이 가능한 적외선 카메라를 갖춘 항공기 2대 사용
- 항공기를 이용한 송전선 점검을 위해 헬리콥터를 35대에서 65대로 확충
- 야간 점검에 적외선 장비 사용

더욱 효율적인 고객 지원



보다 정확하고 신속한 통지, PSPS 정전 전후 그리고 정전 중 추가 자원 및 지원을 제공합니다.

- 심각한 기상현상을 정확히 예측하는 기상예보 기술 향상
- 웹사이트 용량 증대
- 고객 알림 메시지 및 통지 방식 개선
- 커뮤니티 자원 센터 업그레이드
- 지역 정부 및 중요 서비스 제공업자와의 조율 개선
- 취약 고객 지원을 위해 지역 단체와 협력

PSPS 정전을 유발하는 기상현상은 어떤 것입니까?

PG&E는 시스템 전반의 상황을 모니터링하고 안전을 위해 사전에 정전을 실시할지 여부를 판단합니다. 예년의 상황을 볼 때 PSPS 정전은 늦여름/초가을의 건조하고 바람이 많이 부는 달에 발생할 가능성이 더 높습니다.

한 가지 요인으로 PSPS가 시행되는 것은 아니지만 다음과 같은 요인이 기준이 됩니다.



산불주의보(Red Flag Warning)
미국기상청(National Weather Service) 발령



낮은 습도
일반적으로 20% 이하



예보에 의한 지속적 풍속이 25mph 이상, 순간적 강풍이 약 45mph를 초과하는 경우
기온, 지형, 국지적 기후 등 현장 상황과 위치에 따라 다름



불이 붙기 쉬운 조건
생초목(수분 함유)과 바닥의 낙엽이 바짝 말라 있어 불이 붙기 쉬운 상태



실시간 지상 관측 PG&E의 산불 안전 운영 센터(Wildfire Safety Operations Center) 및 현장 직원의 실시간 지상 관측

PSPS 사전 고객 알림

기상상태에 따라 다르지만 정전 실시 2일 전, 1일 전, 정전 직전에 전화, 문자 메시지, 이메일을 통해 PSPS 정전에 대한 알림을 제공하는 것을 목표로 하고 있습니다. 고객이 최신 정보를 받을 수 있도록 pge.com 및 소셜 미디어 채널도 활용하며, 지역 뉴스 및 라디오 방송에도 정보를 제공할 것입니다.

대비를 위해 취할 수 있는 조치

일상생활에서 우리는 모두 전기에 의존하고 있습니다. 공공안전 정전에 대비할 때 고려할 사항은 다음과 같습니다.

- ✔ pge.com/mywildfirealerts 또는 전화 1-866-743-6589를 통해 연락처 정보를 업데이트합니다.
- ✔ 냉장을 요하는 의약품이나 전기가 필요한 장치 등 의료적 니즈에 대한 계획을 세웁니다.
- ✔ 손전등, 배터리, 구급 용품, 현금 등 비상용품을 구비하거나 보충합니다.
- ✔ 정전 중에 특별한 도움이 필요하십니까? 장애가 있거나 특별 지원이 필요한 분 또는 그러한 분을 알고 있을 경우 캘리포니아 자립생활센터재단(California Foundation for Independent Living Centers)으로부터 PSPS 정전 동안 도움을 받을 수 있습니다. 자세한 내용은 disabilitydisasteraccess.org를 참조하십시오.

고객을 위한 온라인 리소스



기상 및 PSPS 예보
향후 7일간의 예보 등 실시간 기상정보
pge.com/weather



예비 전원
예비 전원 옵션, 안전 요령, 금융지원 및 소상공인 정보
pge.com/backuppowers



안전 조치 센터
산불 위험 및 재난 대비에 관한 정보
safetyactioncenter.pge.com



우편번호 알림
PG&E 계정 없이도 알림 등록 가능
pge.com/pspszipcodealerts

자세한 정보 | PG&E의 산불안전 노력에 관한 최신 정보는 pge.com/wildfiresafety를 참조하십시오.

PG&E 직원은 COVID-19 자택 대피령 동안에도 현장에 남아 지역사회 안전에 필요한 조치를 취하는 가운데 가스 및 전기 서비스를 유지하고 산불 위험을 줄이기 위해 필요한 작업을 수행하고 있습니다.