



កម្មវិធីសុវត្ថិភាពភ្លើងឆេះព្រៃសហគមន៍ ការបិទថាមពលអគ្គិសនីសម្រាប់សុវត្ថិភាពសាធារណៈ

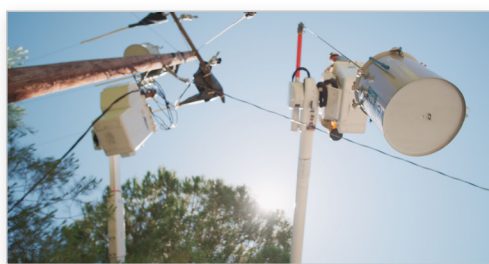
ខែមេសា ឆ្នាំ២០២០

ប្រសិនបើអាកាសធាតុធ្ងន់ធ្ងរកំរាមកំហែងដល់ផ្នែកមួយនៃប្រព័ន្ធអគ្គិសនីដែលបម្រើដល់សហគមន៍ វាប្រហែលជាចាំបាច់សម្រាប់ក្រុមហ៊ុន PG&E ដើម្បីបិទបញ្ជីអគ្គិសនីដើម្បីផលប្រយោជន៍សុវត្ថិភាពសាធារណៈ។ កិច្ចការនេះ ត្រូវបានគេស្គាល់ថាជាការបិទថាមពលអគ្គិសនីសម្រាប់សុវត្ថិភាពសាធារណៈ (Public Safety Power Shutoff-PSPS)។

ដោយមានតំបន់ជាងពាក់កណ្តាលនៃតំបន់ដែលអតិថិជនរបស់យើងរស់នៅ និងធ្វើការត្រូវបានរាយការណ៍ថាមានហានិភ័យខ្ពស់នៃភ្លើងឆេះព្រៃការបិទ ថាមពលអគ្គិសនីសម្រាប់សុវត្ថិភាពសាធារណៈគឺជាឧបករណ៍សំខាន់សម្រាប់រក្សាអតិថិជន និងសហគមន៍ឱ្យមានសុវត្ថិភាព។ យើងបន្ត ស្វែងយល់ពីព្រឹត្តិការណ៍កន្លងមកហើយយើងកំពុងធ្វើការកាត់បន្ថយរយៈពេលនៃការដាច់ភ្លើង និងចំនួនប្រជាជនដែលរងគ្រោះដោយគ្មាន ប៉ះពាល់ដល់សុវត្ថិភាព។

ផ្ទាំងនេះ ក្រុមហ៊ុន PG&E កំពុងកែលម្អកម្មវិធីការបិទថាមពលអគ្គិសនីសម្រាប់សុវត្ថិភាពសាធារណៈដោយបង្កើតព្រឹត្តិការណ៍៖

ទំហំ កាន់តែតូច



កាត់បន្ថយចំនួនអតិថិជនដែលរងផលប៉ះពាល់ដោយព្រឹត្តិការណ៍ការបិទថាមពល អគ្គិសនីសម្រាប់សុវត្ថិភាពសាធារណៈមួយភាគបីបើប្រៀបធៀបនឹងឆ្នាំ២០១៩។

- ការបន្ថែម **កុងតាក់** និង **ឧបករណ៍ធ្វើការបែងចែក** ដែលកំណត់ទំហំ នៃការដាច់ភ្លើង
- កំពុងអភិវឌ្ឍ **ប្រព័ន្ធខ្សែកាបអគ្គិសនីតូចៗ** ដែលប្រើម៉ាស៊ីនភ្លើងបណ្តោះ អាសន្នដើម្បី មានភ្លើងប្រើ
- ការដាក់ **ខ្សែគោលដៅនៅក្រោមដី** ដែលជាផ្នែកមួយនៃ ការពង្រឹងប្រព័ន្ធ

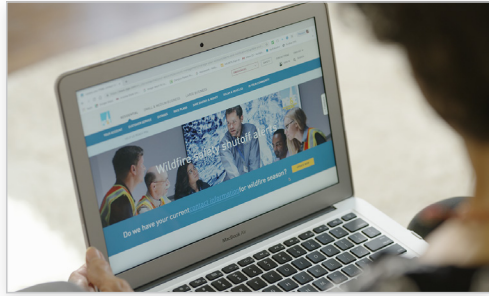
រយៈពេល ខ្លីជាងមុន



ការស្តារថាមពលឡើងវិញដល់អតិថិជនឱ្យបានលឿនទ្វេដងបន្ទាប់ពីអាកាសធាតុ មិនល្អបានកន្លងផុតទៅ។

- បន្ថែម **ក្រុមការងារនៅដែនការងារច្រើនទៀត** ដើម្បីពន្លឿនការត្រួតពិនិត្យខ្សែភ្លើង
- ការប្រើប្រាស់ **យន្តហោះពីរគ្រឿងដែលមានម៉ាស៊ីនថតអ៊ីនហ្វ្រារេដ** មានសមត្ថភាពត្រួតពិនិត្យខ្សែបញ្ជូនភ្លើង នៅពេលយប់
- ការពង្រីក **ក្រុមការងារឧទ្ធអ្នាគតក្រ** ពី 35 ដល់ 65 នាក់សម្រាប់ការត្រួត ពិនិត្យខ្សែភ្លើងតាមអាកាស
- ការប្រើប្រាស់ **ឧបករណ៍អ៊ីនហ្វ្រារេដ** ដើម្បីត្រួតពិនិត្យពេលយប់

វៃឆ្ងាត សម្រាប់អតិថិជន



ផ្តល់ការប្រាស្រ័យទាក់ទងត្រឹមត្រូវ និងទាន់ពេលវេលាថែមទៀតធនធាន និង ជំនួយបន្ថែមមុនពេល អំឡុងពេល និងក្រោយពេលព្រឹត្តិការណ៍ការបិទថាមពល អគ្គិសនីសម្រាប់សុវត្ថិភាពសាធារណៈ។

- បន្ថែម **បច្ចេកវិទ្យាឧតុនិយម** ដើម្បីដៅឱ្យច្បាស់ពីអាកាសធាតុមិនល្អ
- ពង្រឹង **សមត្ថភាពគេហទំព័រ**
- កែលម្អ **ការប្រកាសដំណឹងអតិថិជន** និងការជូនដំណឹង
- ធ្វើឱ្យប្រសើរឡើង **មជ្ឈមណ្ឌលធនធានសហគមន៍**
- កែលម្អ **ការសម្របសម្រួលជាមួយភ្នាក់ងារក្នុងតំបន់** និងអ្នកផ្តល់សេវាកម្ម សំខាន់
- ធ្វើការជាមួយ **អង្គការសហគមន៍មូលដ្ឋាន** ដើម្បីគាំទ្រអតិថិជនងាយរងគ្រោះ

វិធានការមួយចំនួនដែលបានបញ្ចូលក្នុងឯកសារនេះត្រូវបានគេគិតថាជាវិធានការណ៍ ប្រុងប្រយ័ត្នបន្ថែមដែលមានគោលបំណង កាត់បន្ថយហានិភ័យនៃភ្លើងឆេះព្រៃ។ "PG&E" គឺសំដៅទៅលើក្រុមហ៊ុនហ្គាស និងអគ្គិសនីជាស៊ីក្រិច ដែលជា បុត្រសម្ព័ន្ធរបស់ PG&E Corporation. ©2020 ក្រុមហ៊ុនហ្គាស និងអគ្គិសនីជាស៊ីក្រិច។ រក្សាសិទ្ធិគ្រប់យ៉ាង។ CCC-0620-2511. 04/27/2020

តើអាកាសធាតុអ្វីដែលអាចបណ្តាលឱ្យការបិទថាមពលអគ្គិសនីសម្រាប់សុវត្ថិភាពសាធារណៈ?

ក្រុមហ៊ុន PG&E ឃ្លាំមើលស្ថានភាពនៅទូទាំងប្រព័ន្ធរបស់យើង និងវាយតម្លៃថាតើត្រូវបិទភ្លើងសកម្មមុនដើម្បីសុវត្ថិភាពដែរឬទេ។ សូមកត់សម្គាល់ថាព្រឹត្តិការណ៍ការបិទថាមពលអគ្គិសនីសម្រាប់សុវត្ថិភាពសាធារណៈតាមប្រវត្តិទំនងជាតែមាននៅក្នុងខែក្តៅស្អាត និងខ្យល់ខ្លាំងនៃចុងរដូវក្តៅ / ដើមរដូវស្លឹកឈើជ្រុះ។

ខណៈពេលដែលគ្មានកត្តាតែមួយនឹងជំរុញឱ្យមានការបិទថាមពលអគ្គិសនីសម្រាប់សុវត្ថិភាពសាធារណៈ កត្តាមួយចំនួនរួមមាន៖



ការព្រមានទង់ក្រហម

ដែលប្រកាសដោយសេវាកម្មអាកាសធាតុជាតិ



កម្រិតសំណើមទាប

ជាទូទៅ 20% និងទាបជាងនេះ



ខ្យល់ដែលបានព្យាករណ៍ជាទូទៅមានលើសពី 25 ម៉ាយល៍ក្នុងមួយម៉ោង និងខ្យល់កន្ត្រាក់លើសពី 45 ម៉ាយល៍ក្នុងមួយម៉ោង អាស្រ័យលើទីតាំង និងលក្ខខណ្ឌជាក់លាក់នៃទីតាំងដូចជាសីតុណ្ហភាពដី និងអាកាសធាតុក្នុងតំបន់



លក្ខខណ្ឌនៃប្រេងស្ងួត

នៅលើដី និងសំណើមនៃរុក្ខជាតិរស់នៅ



ការសង្កេតជាក់ស្តែងនៅនឹងកន្លែង ពីមជ្ឈមណ្ឌលប្រតិបត្តិការសុវត្ថិភាព ភ្លើងព្រៃរបស់ក្រុមហ៊ុន PG&E និងការសង្កេតតាមវាលពីក្រុមការងាររបស់ក្រុមហ៊ុន PG&E

ការប្រកាសជូនដំណឹងការបិទថាមពលអគ្គិសនីសម្រាប់សុវត្ថិភាពសាធារណៈជាមុនសម្រាប់អតិថិជន

គោលដៅរបស់យើងគឺពឹងផ្អែកទៅលើអាកាសធាតុគឺដើម្បីផ្តល់ការជូនដំណឹងអំពីព្រឹត្តិការណ៍ការបិទថាមពលអគ្គិសនីសម្រាប់សុវត្ថិភាពសាធារណៈ ចំនួនពីរថ្ងៃមុន មួយថ្ងៃមុន និងមុនពេលបិទថាមពលតាមរយៈការហៅទូរសព្ទ សារជាអក្សរ និងអ៊ីម៉ែល យើងក៏នឹងប្រើប្រាស់គេហទំព័រ pge.com និង **បណ្តាញផ្សព្វផ្សាយសង្គម** ហើយយើងនឹងជូនដំណឹងដល់ **សារព័ត៌មានក្នុងស្រុក** និង **ស្ថានីយ៍វិទ្យុ** ដើម្បីធានាថាអតិថិជនទទួលបានព័ត៌មានថ្មីៗ។

ជំហានដែលអ្នកអាចអនុវត្តដើម្បីរៀបចំខ្លួន

យើងទាំងអស់គ្នាពឹងផ្អែកលើអគ្គិសនីសម្រាប់ជីវិតប្រចាំថ្ងៃ។ ដើម្បីជួយរៀបចំសម្រាប់ការដាច់សុវត្ថិភាពសាធារណៈខាងក្រោមនេះជាចំណុចមួយចំនួនដែលអ្នកអាចពិចារណា៖

- ✔ **ធ្វើបច្ចុប្បន្នភាពព័ត៌មានទំនាក់ទំនងរបស់អ្នក** នៅគេហទំព័រ pge.com/mywildfirealerts ឬដោយការហៅទូរសព្ទទៅ 1-866-743-6589។
- ✔ **ការរៀបចំផែនការសម្រាប់តម្រូវការផ្នែកវេជ្ជសាស្ត្រ** ដូចជាថ្នាំដែលត្រូវការទុកឱ្យគ្រប់គ្រាន់ ឬឧបករណ៍ដែលត្រូវការថាមពលអគ្គិសនី។
- ✔ **កសាង ឬទុកដាក់គ្រឿងសង្គ្រោះបន្ទាន់របស់អ្នកឡើងវិញ** ដោយប្រើពិល ថ្មពិល ឧបករណ៍សង្គ្រោះបន្ទាន់ និងប្រាក់សុទ្ធ។
- ✔ **តើអ្នកនឹងត្រូវការជំនួយបន្ថែមក្នុងអំឡុងពេលនៃការបិទចរន្តអគ្គិសនីដែរឬទេ?** ប្រសិនបើអ្នក ឬនរណាម្នាក់ដែលអ្នកស្គាល់មានពិការភាព ឬមានតម្រូវការពិសេសបន្ថែមមូលនិធិកាកាសហ្វូរញ៉ាសម្រាប់មណ្ឌលរស់នៅឯករាជ្យអាចជួយអ្នកក្នុងអំឡុងពេលបិទអគ្គិសនីសម្រាប់សុវត្ថិភាពសាធារណៈ។ សម្រាប់ព័ត៌មានបន្ថែមសូមចូលទៅកាន់គេហទំព័រ disabilitydisasteraccess.org។

ធនធានអតិថិជនតាមអ៊ីនធឺណិត



ការព្យាករណ៍អាកាសធាតុ និង ការបិទថាមពលអគ្គិសនីសម្រាប់សុវត្ថិភាពសាធារណៈ ព័ត៌មានអាកាសធាតុផ្សាយផ្ទាល់រួមទាំងការស្វែងរកសក្តានុពលនៃការបិទថាមពលអគ្គិសនីសម្រាប់សុវត្ថិភាពសាធារណៈ រយៈពេល 7 ថ្ងៃ។ pge.com/weather



ថាមពលបម្រុងទុក ជម្រើសថាមពលបម្រុងទុក ព័ត៌មានជំនួយសុវត្ថិភាពហិរញ្ញវត្ថុ និងព័ត៌មានអ្នកលក់រាយ។ pge.com/backuppowers



មជ្ឈមណ្ឌលសកម្មភាពសុវត្ថិភាព ព័ត៌មានអំពីហានិភ័យនៃភ្លើងឆេះព្រៃ និងការត្រៀមសង្គ្រោះបន្ទាន់។ safetyactioncenter.pge.com



ការជូនដំណឹងលេខកូដតំបន់ ចុះឈ្មោះសម្រាប់ការជូនដំណឹងដោយគ្មានគណនីក្រុមហ៊ុន PG&E។ pge.com/psspszipcodealerts

ស្វែងយល់បន្ថែម | សម្រាប់កិច្ចខិតខំប្រឹងប្រែងចុងក្រោយបំផុតស្តីពីកិច្ចខិតខំប្រឹងប្រែងសុវត្ថិភាពភ្លើងឆេះព្រៃរបស់ PG&E សូមមើល pge.com/wildfiresafety។

ក្រុមការងាររបស់ក្រុមហ៊ុន PG&E នៅតែស្ថិតនៅកន្លែងការងារដើម្បីបញ្ជាក់ការងារចាំបាច់រក្សាសេវាកម្មហ្គាស និងអគ្គិសនី និងកាត់បន្ថយការគំរាមកំហែងនៃភ្លើងឆេះព្រៃខណៈពេលដែលការចាត់វិធានការចាំបាច់ដើម្បីរក្សាសុវត្ថិភាពសហគមន៍ដើម្បីទប់ទល់នឹងជំងឺកូវីដ-១៩។