

# "برنامه ایمنی در برابر آتش‌سوزی در جامعه" "(Community Wildfire Safety Program)" "قطع برق به منظور تامین امنیت عمومی" "(Public Safety Power Shutoffs)"



آوریل 2020

اگر شرایط آب و هوایی سخت، بخشی از سیستم برقی یک جامعه را تهدید کند، شاید شرکت PG&E مجبور شود که برای تامین امنیت عمومی، برق را قطع کند. به این نوع قطع برق، "قطع برق به منظور تامین امنیت عمومی (Public Safety Power Shutoff, PSPS)" گفته می‌شود.

با توجه به این موضوع که بیش از نیمی از منطقه‌ای که مشتریان ما در آن زندگی و کار می‌کنند، در حال حاضر در معرض خطر بالای وقوع آتش‌سوزی قرار دارد، "قطع برق به منظور تامین امنیت عمومی"، یک اقدام مهم برای حفظ امنیت مشتریان و جوامع است. ما همچنان در حال درس گرفتن از وقایع گذشته هستیم و تلاش می‌کنیم تا بدون به خطر انداختن امنیت، طول مدت قطع برق و تعداد افرادی را که تحت تاثیر این اقدام قرار می‌گیرند، کاهش دهیم.

شرکت PG&E امسال از طریق انجام اقدامات زیر در خصوص رویدادهای "قطع برق به منظور تامین امنیت عمومی"، این برنامه را ارتقا می‌دهد:

کاهش تعداد مشتریانی که تحت تاثیر رویدادهای "قطع برق به منظور تامین امنیت عمومی" قرار می‌گیرند به مقدار یک سوم در مقایسه با تعداد ثبت شده در سال 2019

کوچک‌تر کردن  
مقیاس این رویدادها



- افزودن سوئیچ‌های قطع برق و دستگاه‌های تقسیم بندی که مقیاس قطع برق را محدود می‌کنند
- ایجاد ریزشیکه‌هایی که برای حفظ روشنایی، از دستگاه‌های ژنراتور موقت استفاده می‌کنند
- انجام اقدامات هدفمند در جهت انتقال تاسیسات به زیر زمین، به عنوان بخشی از فرایند محکم‌سازی سیستم



بازگرداندن برق به مشتریان با سرعتی دو برابر، بعد از پایان یافتن شرایط آب و هوایی سخت.

کوتاه کردن  
طول مدت رویدادها



- افزودن به تعداد کارکنان میدانی، به منظور سرعت بخشیدن به بازرسی خطوط
- استفاده از دو هواپیمای مجهز به دوربین‌های مادون قرمز که قابلیت بررسی و بازرسی خطوط انتقال را در هنگام شب دارند.
- گسترش دادن ناوگان هلیکوپتری و افزایش تعداد هلیکوپترها از 35 به 65، به منظور انجام بازرسی هوایی خطوط
- استفاده از تجهیزات مادون قرمز برای انجام بازرسی‌ها در هنگام شب

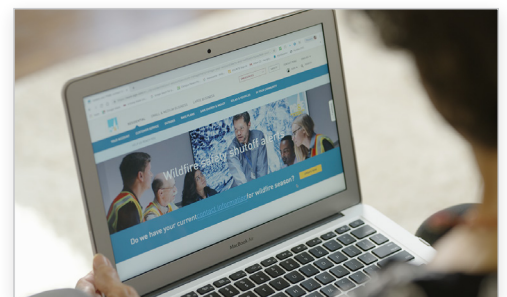


ارائه اطلاعات دقیق‌تر و به موقع‌تر و همچنین ارائه کمک و منابع بیشتر، قبل و بعد از یک رویداد "قطع برق به منظور تامین امنیت عمومی" و همچنین در طول این رویداد.

هوشمندانه‌تر کردن رویدادها  
برای مشتریان



- ارتقاء فن آوری هواشناسی، به منظور تشخیص دقیق شرایط آب و هوایی سخت
- تقویت قابلیت‌های وبسایت
- ارتقاء هشدارها و اطلاعیه‌ها برای مشتریان
- بهسازی مراکز منابع اجتماعی (Community Resource Centers)
- بهبود هماهنگی با سازمان‌های محلی و ارائه‌دهندگان خدمات مهم
- همکاری با سازمان‌های جامعه محور، به منظور پشتیبانی از مشتریان آسیب‌پذیر



## چه نوع آب و هوایی ممکن است منجر به "قطع برق به منظور تامین امنیت عمومی" شود؟

شرکت PG&E، شرایط موجود را در سرتاسر سیستم ما تحت نظر دارد و این موضوع که آیا لازم است برای حفظ امنیت، به صورت پیشگیرانه برق را قطع کند یا خیر، مورد ارزیابی قرار می‌دهد. به این نکته توجه داشته باشید که رویدادهای "قطع برق به منظور تامین امنیت عمومی" بیشتر احتمال دارد در ماه‌های اواخر تابستان/اوایل پاییز رخ دهد که به لحاظ تاریخی، زمان‌های خشکتری هستند و میزان وزش باد در این دوره بیشتر است.

در حالی که هیچ عامل واحدی نمی‌تواند باعث "قطع برق به منظور تامین امنیت عمومی" شود، برخی از عواملی که ممکن است منجر به این رویداد شوند، شامل این موارد می‌شود:

### یک هشدار خطر

اعلام شده از سوی سرویس هواشناسی ملی  
(National Weather Service)



کم بودن سطح رطوبت هوا  
عموماً 20% و پایین‌تر



پیش‌بینی وزش بادهای مداوم با سرعتی بالاتر از 25 مایل در ساعت و تندبادهایی با سرعتی بیشتر از حدود 45 مایل در ساعت، بسته به مکان و شرایط خاص مکانی، از قبیل دما، نوع زمین و شرایط آب و هوای محلی



### وضعیت سوخت خشک

موجود بر روی زمین و میزان رطوبت پوشش  
گیاهی زنده



نظارت‌های لحظه‌ای بر شرایط روی زمین توسط مرکز  
عملیات ایمنی در برابر آتش‌سوزی بزرگ (Wildfire  
Safety Operations Center) و مشاهدات میدانی  
توسط کارکنان شرکت PG&E



## پیش هشدارهای مربوط به "قطع برق به منظور تامین امنیت عمومی" برای مشتریان

هدف ما این است که، بسته به شرایط آب و هوایی، دو روز جلوتر، یک روز جلوتر و دقیقاً قبل از قطع برق، از طریق تماس تلفنی، پیام‌های متنی و ایمیل، رویدادهای "قطع برق به منظور تامین امنیت عمومی" را اطلاع‌رسانی کنیم. برای این منظور از وبسایت [pge.com](http://pge.com) و کانال‌های شبکه‌های اجتماعی نیز استفاده خواهیم کرد و این موضوع را به مرکز پخش اخبار محلی و رادیو نیز اطلاع خواهیم داد تا مطمئن شویم که مشتریان اطلاعات به روز را در اختیار دارند.

### منابع آنلاین مشتریان

پیش‌بینی وضعیت آب و هوایی و پیش‌بینی رویداد  
"قطع برق به منظور تامین امنیت عمومی"  
(Weather and PSPS Forecasting)



ارائه اطلاعات زنده در خصوص وضعیت آب و هوا که  
شامل پیش‌بینی 7 روزه احتمال "قطع برق به منظور تامین  
امنیت عمومی" نیز می‌شود. [pge.com/weather](http://pge.com/weather)

### برق پشتیبان (Backup Power)

ارائه گزینه‌های مربوط به برق پشتیبان، توصیه‌های  
ایمنی، اطلاعات مالی و اطلاعات مربوط به خریدفروشی.  
[pge.com/backuppwr](http://pge.com/backuppwr)



### مرکز اقدام ایمنی (Safety Action Center)

ارائه اطلاعات در رابطه با خطرات آتش‌سوزی و  
آمادگی برای شرایط اضطراری.  
[safetyactioncenter.pge.com](http://safetyactioncenter.pge.com)



### هشدار از طریق کد پستی (ZIP Code Alerts)

بدون داشتن حساب کاربری شرکت PG&E، برای  
دریافت هشدارها و اطلاعیه‌ها ثبت‌نام کنید.  
[pge.com/pspszipcodealerts](http://pge.com/pspszipcodealerts)



## اقداماتی که می‌توانید برای آماده شدن انجام دهید

همه ما برای زندگی روزانه به برق متکی هستیم. برای کمک به آماده شدن  
برای قطع برق که به منظور تامین امنیت عمومی انجام می‌شود، نکاتی را  
در اینجا ارائه می‌دهیم که خوب است آنها را نیز مد نظر قرار دهید:

✓ به روز کردن اطلاعات تماسستان از طریق وبسایت  
[pge.com/mywildfirealerts](http://pge.com/mywildfirealerts) یا از طریق تماس با شماره  
تلفن 1-866-743-6589.

✓ برنامه‌ریزی برای نیازهای پزشکی، مانند داروهایی که باید در  
یخچال نگهداری شوند یا دستگاه‌هایی که نیاز به برق دارند.

✓ تهیه یا تجهیز مجدد بسته لوازم اضطراری و قرار دادن چراغ  
قوه، باتری، وسایل کمک‌های اولیه و پول نقد در آن.

✓ آیا در طول قطع برق نیاز به کمک بیشتری خواهید داشت؟ اگر  
شما دچار معلولیت هستید یا یکی از آشنایانتان دچار معلولیت  
است یا اگر نیازهای ویژه دیگری را دارید، "مراکز بنیاد زندگی  
مستقل کالیفرنیا (California Foundation for Independent Living Centers)" می‌تواند در طول یک رویداد  
"قطع برق به منظور تامین امنیت عمومی" به شما کمک کند. برای  
کسب اطلاعات بیشتر، لطفاً به وبسایت  
[disabilitydisasteraccess.org](http://disabilitydisasteraccess.org) مراجعه کنید.

کسب اطلاعات بیشتر | بیشتر برای کسب اطلاعات در مورد جدیدترین تلاش‌های انجام شده توسط شرکت PG&E در زمینه ایمنی در برابر آتش‌سوزی بزرگ، لطفاً به  
وبسایت [pge.com/wildfiresafety](http://pge.com/wildfiresafety) مراجعه کنید

کارکنان شرکت PG&E همچنان در میدان کار حضور دارند و در حال انجام اقدامات لازم برای حفظ خدمات گاز و برق و همچنین در تلاش برای کاهش خطر آتش‌سوزی‌های بزرگ هستند و در عین حال اقدامات لازم  
برای حفظ امنیت جوامع در دوران قرنطینه خانگی به دلیل ویروس کووید-19 (COVID-19) را نیز انجام می‌دهند.