

# "برنامه ایمنی در برابر آتش‌سوزی در جامعه" (Community Wildfire Safety Program)

برای کسب اطلاعات بیشتر به وبسایت [pge.com/wildfiresafety](http://pge.com/wildfiresafety) مراجعه کنید



با افزایش تهدید آتش‌سوزی بزرگ که ایالت ما با آن مواجه است، شرکت PG&E در حال ارتقاء و گسترده‌سازی تلاش‌های ما در جهت کاهش خطرات آتش‌سوزی بزرگ و حفظ امنیت مشتریان و جوامع ما است.

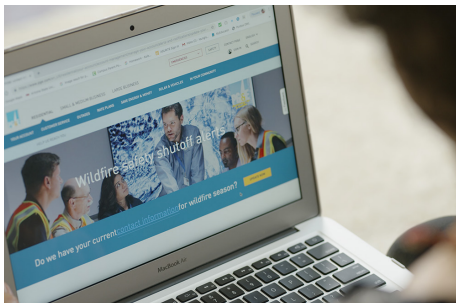


دمای بالا، خشکی شدید و بادهایی که شدت آنها بالاترین میزان ثبت شده است، شرایطی را در ایالت ما به وجود آورده است که هر جرقه‌ای در زمان و مکان اشتباه، می‌تواند منجر به یک آتش‌سوزی بزرگ و عظیم شود.

از منطقه خدمت‌رسانی  
شرکت PG&E را  
تشکیل می‌دهد که خطر آتش  
سوزی در آن‌ها زیاد است.

## 50%

برنامه ما تحت عنوان "برنامه اجتماعی ویژه ایمنی در برابر آتش‌سوزی بزرگ"، شامل برنامه‌های کوتاه مدت، میان مدت و بلند مدت برای ایمن‌تر کردن سیستم ما می‌شود. گام‌هایی که امسال در این جهت بر می‌داریم، شامل این موارد می‌شود:



### کاهش تاثیر رویدادهای "قطع برق" به منظور تامین امنیت عمومی

کاهش دادن تعداد مشتریانی که تحت تاثیر رویداد "قطع برق به منظور تامین امنیت عمومی" قرار می‌گیرند به میزان حدود یک سوم در مقایسه با سال گذشته

رساندن مدت زمان لازم برای بازگرداندن برق به نصف مدت زمان ثبت شده در سال 2019 تا بتوانیم بعد از پایان یافتن شرایط آب و هوایی سخت، برق را ظرف 12 ساعت در روشنایی روز، بازگردانیم

ارائه اطلاعات و منابع بهتر به مشتریان و جوامع، قبل و بعد از یک رویداد "قطع برق به منظور تامین امنیت عمومی" و همچنین در طول این رویداد



### ارتقاء آگاهی از وضعیت

نصب ایستگاه‌های هواشناسی بیشتر به منظور پیش‌بینی دقیق‌تر رویدادهایی که طی آن لازم است "قطع برق به منظور تامین امنیت عمومی (Public Safety Power Shutoff) (PSPS)" انجام شود و همچنین پیش‌بینی دقیق‌تر زمان پایان دادن به این قطع برق.

نصب دوربین‌های بیشتر با وضوح عالی در مناطقی که خطر آتش‌سوزی در آنها زیاد است تا به این طریق بتوان آتش‌سوزی بزرگ احتمالی را شناسایی کرد

هماهنگ‌سازی اقدامات مربوط به پیشگیری و واکنش از طریق نظارت لحظه‌ای بر خطرات آتش‌سوزی گسترده از "مرکز عملیات ایمنی در برابر آتش‌سوزی بزرگ (Wildfire Safety Operations Center)" که به صورت 24 ساعته و 7 روز هفته مشغول به کار است



### کاهش خطرات آتش‌سوزی بزرگ

محکم کردن زیرساخت‌هایمان با استفاده از دکل‌های قوی‌تر، کابل‌های برق پوشش‌دار و اقدام هدفمند در جهت انتقال تاسیسات به زیر زمین

برآورده کردن و فراتر رفتن از استانداردهای ایالتی در رابطه با امنیت پوشش گیاهی و ایمنی در برابر آتش‌سوزی

سرعت بخشیدن به بازرسی زیرساخت‌های برق در مناطقی که خطر آتش‌سوزی در آنها زیاد است

## آیا برنامه‌ای برای ایمن ماندن در هنگام آتش‌سوزی‌های بزرگ دارید؟

خطر بروز شرایط آب و هوای سخت و آتش‌سوزی‌های بزرگ همچنان رو به افزایش است. در زیر اقداماتی به منظور کمک به حفظ امنیت شما، خانواده شما و خانه شما آورده شده است.

با مراجعه به وبسایت [pge.com/mywildfirealerts](http://pge.com/mywildfirealerts)، اطلاعات تماس خود را به روز کنید.



یک برنامه را آماده کرده و آن را تمرین کنید تا مطمئن شوید که همه افراد در خانه شما می‌دانند که در طول یک شرایط اضطراری چه کاری را باید انجام دهند.



یک بسته لوازم اضطراری خود را مجدد مجهز کنید و لوازم مورد نیاز به مدت یک هفته را در آن قرار دهید و برای داروهایی که باید در یخچال نگهداری شوند یا دستگاه‌های پزشکی که نیاز به برق دارند، برنامه‌ریزی کنید.



ایجاد و حفظ یک فضای قابل دفاع در اطراف خانه خود، از طریق هرس کردن منظم بوته‌ها و درختان. برای کسب راهنمایی‌ها و اطلاعات بیشتر، به وبسایت [readyforwildfire.org](http://readyforwildfire.org) مراجعه کنید.



## ارقام مرتبط با برنامه اجتماعی ویژه ایمنی در برابر آتش‌سوزی بزرگ

پیشرفت‌های شرکت PG&E در سال 2019 و اهداف این شرکت برای سال 2020 به منظور پیشرفت‌های بیشتر

هدف برای سال 2020

تکمیل شده در سال 2019

241 مایل خط انتقال

171 مایل خط انتقال

مجموع: 2019/2020 412 مایل خط انتقال

### محکم‌سازی سیستم

نصب دکل‌های محکم‌تر، کابل‌های پوشش دار و/یا اقدام هدفمند در جهت انتقال تاسیسات به زیر زمین



هدف برای سال 2020

تکمیل شده در سال 2019

1,800 مایل خط انتقال\*

2,498 مایل خط انتقال

مجموع: 2019/2020 4,298 مایل خط انتقال

### ارتقاء مدیریت پوشش گیاهی

بازرسی، هرس و کندن پوشش گیاهی



هدف برای سال 2020

تکمیل شده در سال 2019

200 دوربین

133 دوربین

مجموع: 2019/2020 333 دوربین

### دوربین‌هایی با وضوح عالی

ارتقاء نظارت لحظه‌ای بر موقعیت‌ها و مناطق پر خطر



هدف برای سال 2020

تکمیل شده در سال 2019

400 ایستگاه

426 ایستگاه

مجموع: 2019/2020 826 ایستگاه

### ایستگاه‌های هواشناسی

ارائه پیش‌بینی‌های دقیق‌تر آب و هوایی



هدف برای سال 2020

تکمیل شده در سال 2019

592 دستگاه

287 دستگاه

مجموع: 2019/2020 879 دستگاه

### دستگاه‌های تقسیم

تقسیم کردن شبکه توزیع به بخش‌های کوچکتر



\*در اینجا اقدامات گسترده‌ای که در خصوص پوشش گیاهی در نزدیکی خطوط انتقال ولتاژ پایین با هدف کاهش خطر آتش‌سوزی بزرگ و همچنین کاهش پیامدهای رویدادهای آتی قطع برق به منظور تامین امنیت عمومی آورده نشده است.

## کسب اطلاعات بیشتر

برای کسب اطلاعات در مورد جدیدترین تلاش‌های انجام شده توسط شرکت PG&E در زمینه ایمنی در برابر آتش‌سوزی بزرگ، لطفاً به وبسایت [pge.com/wildfiresafety](http://pge.com/wildfiresafety) مراجعه کنید. برای کسب اطلاعات بیشتر درباره این موضوع که شما و خانواده شما چگونه می‌توانید برای یک رویداد "قطع برق به منظور تامین امنیت عمومی" آماده شوید، لطفاً به وبسایت [safetyactioncenter.pge.com](http://safetyactioncenter.pge.com) مراجعه کنید.

کارکنان شرکت PG&E همچنان در میدان کار حضور دارند و در حال انجام اقدامات لازم برای حفظ خدمات گاز و برق و همچنین در تلاش برای کاهش خطر آتش‌سوزی‌های بزرگ هستند و در عین حال اقدامات لازم برای حفظ امنیت جوامع در دوران قرنطینه خانگی به دلیل ویروس کووید-19 (COVID-19) را نیز انجام می‌دهند.