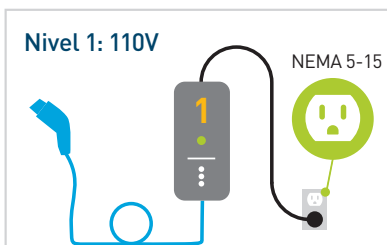




# Lista de verificación para la instalación del cargador de vehículo eléctrico

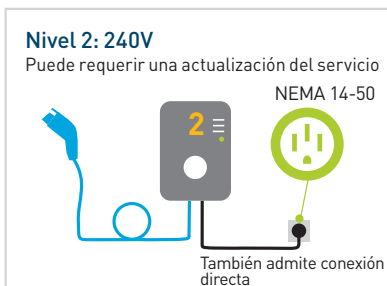
Si usted ya conduce un vehículo eléctrico (EV) o está pensando en adquirir uno, el proceso de carga es fundamental. Para empezar, utilice esta lista de verificación para la instalación del cargador.

## Seleccione el tipo de cargador que desea:



### ■ NIVEL 1

Las estaciones de carga no suelen requerir ninguna actualización de su panel de servicio y equivalen a enchufar un vehículo EV en una toma de corriente doméstica estándar de 110 voltios. Los fabricantes suelen incluir un juego de cables de Nivel 1 con la compra del EV.



### ■ NIVEL 2

Las estaciones de carga son hasta cuatro veces más rápidas que las estaciones de Nivel 1 y cargan su auto entre 13 y 25 millas por hora de carga. Los cargadores suelen costar entre \$500 y \$700. Necesitará tener una toma de corriente de 240 voltios instalada profesionalmente en un circuito dedicado.

Obtenga más información y recursos en [pge.com/evcharging](https://pge.com/evcharging)

## Para que le instalen un cargador de Nivel 2, siga los siguientes pasos.

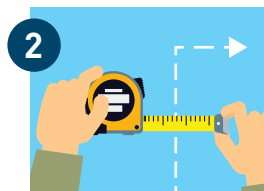


### Obtenga una evaluación eléctrica de su hogar

☐ Consulte a un electricista calificado para evaluar si su panel eléctrico tiene la capacidad necesaria para un cargador de Nivel 2 y si se requieren actualizaciones.

#### Hable con su electricista sobre lo siguiente:

- Actualizaciones de su panel eléctrico
- Permisos e inspecciones (si se requieren)
- Tipo de cargador que usted tiene o quiere
- Donde estacionará su auto
- Costo de la instalación
- Plazo para la finalización del trabajo



### Decida dónde se instalará su cargador

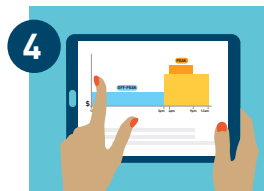
☐ Cuanto más lejos esté la estación de carga de su panel de servicio, más costosa será la instalación.



### Comuníquese con instaladores de estaciones de carga de EV en su área

☐ Obtenga una evaluación y presupuestos para la instalación de un electricista calificado en [pge.com/evinstallers](https://pge.com/evinstallers).

En promedio, los costos de instalación varían entre \$400 y \$1,200.



### Elija la tarifa eléctrica que mejor se adapte a sus necesidades

☐ Visite la calculadora de ahorro EV para obtener una comparación de las tarifas de PG&E en [ev.pge.com](https://ev.pge.com).



### Comuníquese con PG&E para iniciar una aplicación de cambio de servicio.

☐ Para empezar, vaya a [pge.com/changeservice](https://pge.com/changeservice).